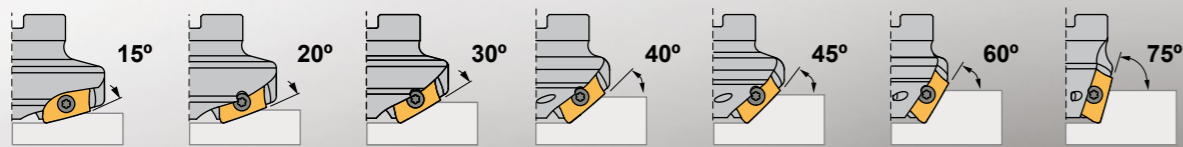


Chamfer-Plus

The new Chamfer-Plus line is designed to provide high metal removal rates while reducing production costs. The new chamfering cutters use the same inserts and hardware as the Mill-Plus square shoulder mills, allowing to increase the versatility of both cutters without additional spare parts.

Die neue Chamfer-Plus Serie wurde entwickelt, um hohe Spanabfuhr-Raten zu bieten und gleichzeitig die Produktionskosten zu reduzieren. Die neuen Anfasfräser verwenden dieselben Wendeschneidplatten und Ersatzteilen als die Mill-Plus Eckfräser, wodurch die Vielseitigkeit der beiden Fräser ohne zusätzliche Ersatzteile erhöht wird.

1745.93 15-75°

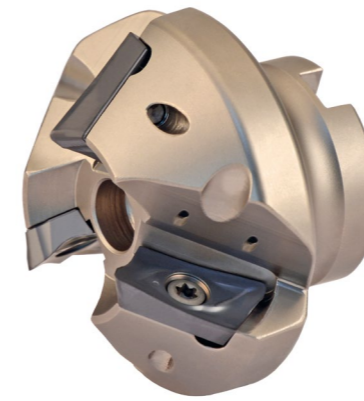
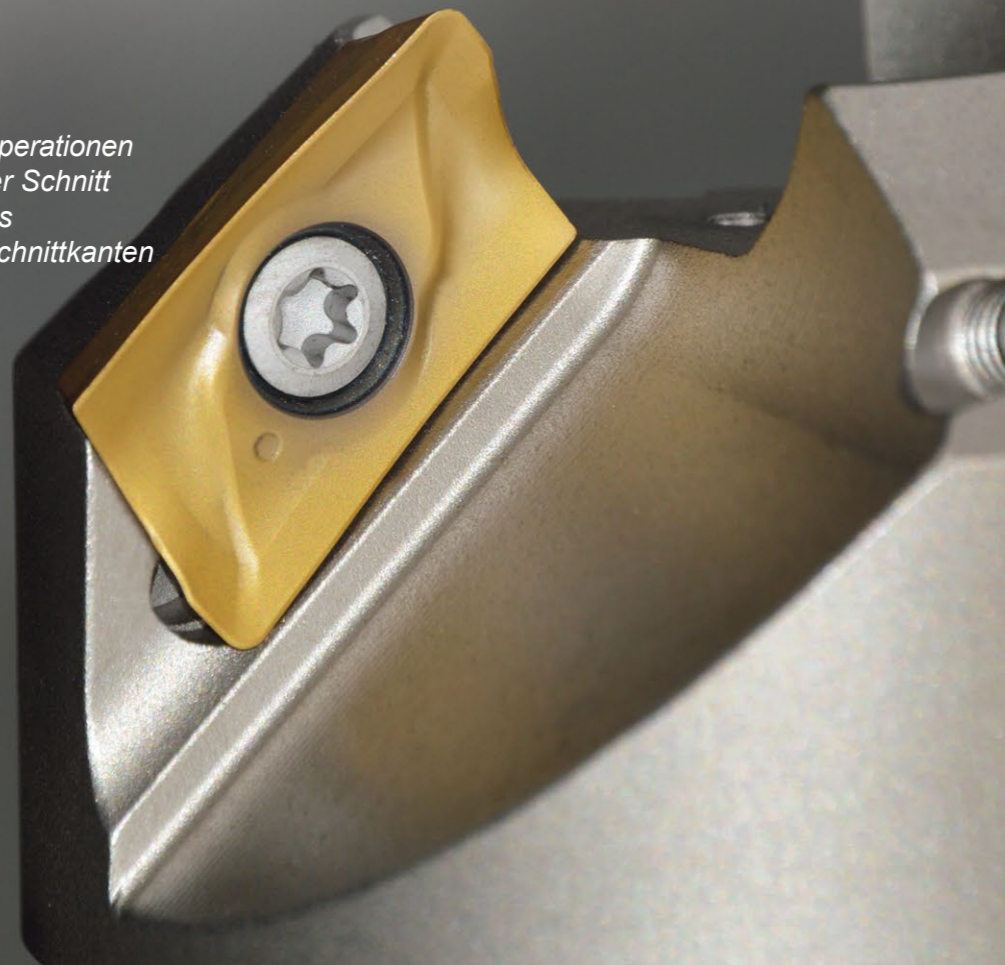


Features

- Suitable for pre-welding operations
- High helix sharp cutting
- Exerts low force
- Two helical long cutting edges
- Screw clamping

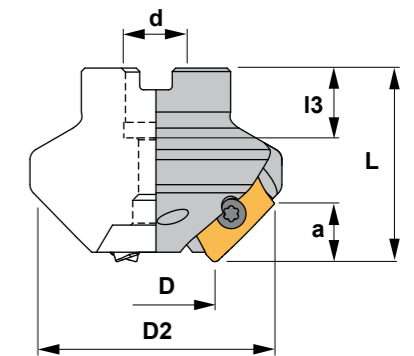
Eigenschaften

- Geeignet für Vorschweiß-Operationen
- Sehr scharfer spiralförmiger Schnitt
- Übt geringe Schnittkraft aus
- Zwei spiralförmige lange Schnittkanten
- Schraubenklemmung



Characteristics:

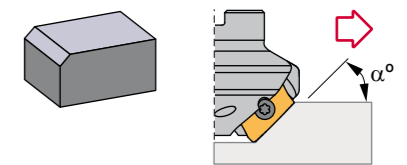
Super positive face chamfering milling cutter with 15 to 75° entering angle that decreases cutting forces and allows a quick feed in a limited capacity machine. It works well on steels, stainless steel, alloyed steels, cast iron and aluminium alloys.



Eigenschaften:

Extra positiver Plan- und Anfasfräser mit einem Einstellwinkel von 15° bis 75°, der die Schnittkraft reduziert und einen schnellen Vorschub in einer Maschine mit beschränkter Leistung erlaubt.

Für Stahl, rostfreien Stahl, legierten Stahl, Guß und Aluminium-Legierungen empfohlen.



1745.93 15-75°

Reference Bezeichnung	✳	D	D2	L	d	I3	a	Insert size Wendeschneidplatte	KG
1745.93.032/15	3	32	71,7	50	22	20	5	ADKT 2206..	1,074
1745.93.032/20	3	32	70,6	50	22	20	7	ADKT 2206..	0,941
1745.93.032/30	3	32	67,6	50	22	20	10	ADKT 2206..	0,803
1745.93.032/40	3	32	63,5	50	22	20	13	ADKT 2206..	0,659
1745.93.032/45	3	32	61,1	50	16	18	14	ADKT 2206..	0,538
1745.93.032/60	3	32	52,4	50	16	18	18	ADKT 2206..	0,378
1745.93.032/75	3	32	42,8	50	16	18	20	ADKT 2206..	0,258

Reference Bezeichnung	🔩	🔪	🔩	Nm
1745.93.032/15	1550	5520	912,10	4.0
1745.93.032/20	1550	5520	912,10	4.0
1745.93.032/30	1550	5520	912,10	4.0
1745.93.032/40	1550	5520	912,10	4.0
1745.93.032/45	1550	5520	1058	4.0
1745.93.032/60	1550	5520	1058	4.0
1745.93.032/75	1550	5520	1128	4.0

ADKT			
Parallelogram positive insert with 15° clearance. F10			
Reference / Bez.	l	s	d
ADKT 2206..	22,00	6,74	12,70

