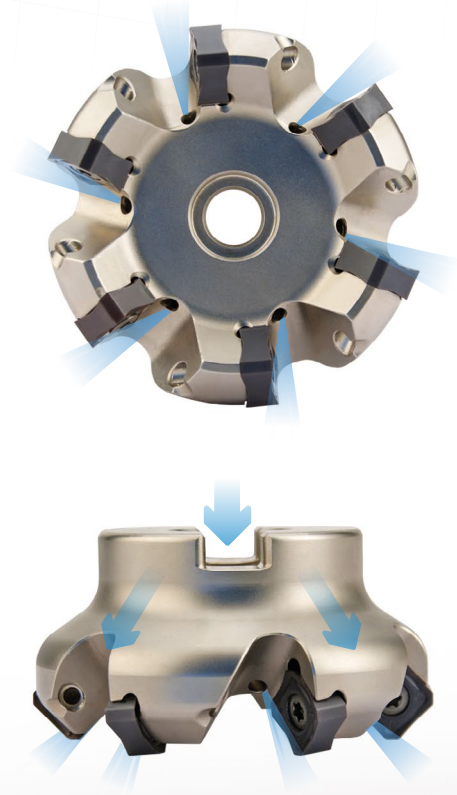


CANELA **ECO-MILL 45°**

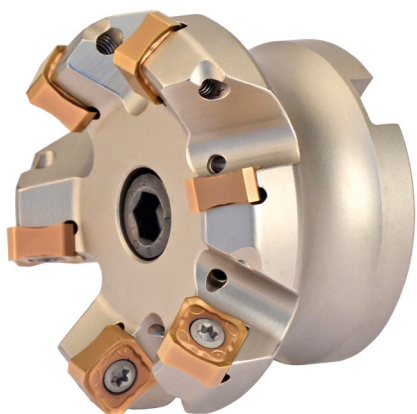
Двухсторонние пластины серии Eco-Mill имеют более низкую стоимость за рабочую грань по сравнению с обычными квадратными пластинами.

Исключительно положительная геометрия пластин обеспечивает снижение силы резания и длительный срок службы.

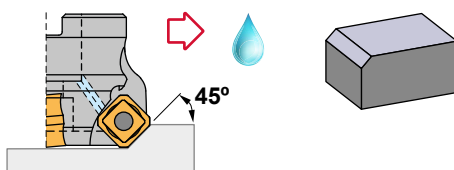
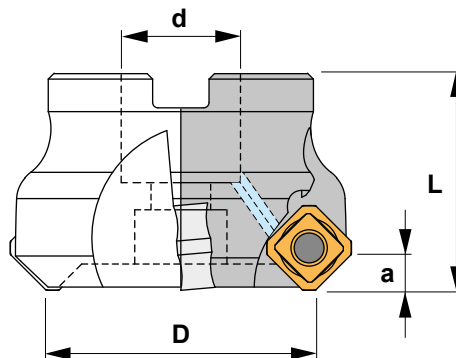


Новая линия фрез CANELA поставляется в следующих размерах:

■ **Фрезы 45° Ø50 - Ø100**



Характеристики:
Фрезы с позитивной геометрией и углом 45° , для которых характерны низкие силы резания, что позволяет использовать их на высоких подачах даже на станках, ограниченных по мощности.



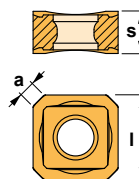
1742.93 45°

Обозначение		D	L	d	a	Пластина
1742.93.050	4	50	40	22	6	SNMX 1206..
1742.93.063	6	63	50	22	6	SNMX 1206..
1742.93.080	7	80	50	27	6	SNMX 1206..
1742.93.100	8	100	50	32	6	SNMX 1206..

Обозначение				Nm
1742.93.050				4.0
1742.93.063				4.0
1742.93.080				4.0
1742.93.100				4.0

SNMX

Обозначение	l	s	a
SNMX 1206..	12,70	6,35	2,36



SNMX



Рекомендации по режимам резания

Материал	vc(m/min)	fz(mm/t)	Max-ap
P	150~300	0.10~0.35	RM8A 6.0 mm
M	120~180	0.10~0.35	RM8A 6.0 mm
K	150~300	0.10~0.40	RM8A 6.0 mm