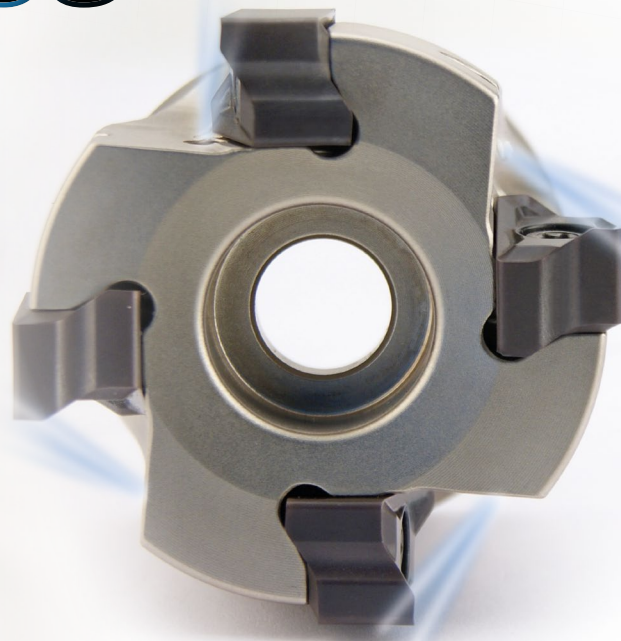


CANELA *ECO-MILL 90°*



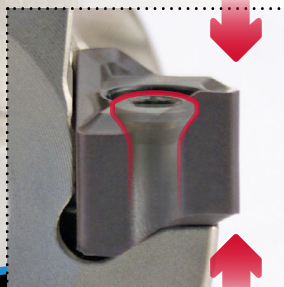
La serie d'inserti bifacciali Eco-Mill ha più spigoli di taglio disponibili e un costo più basso rispetto alle frese tradizionali.

L'esclusiva geometria positiva garantisce dei carichi di taglio bassi e una vita dell'inserto più lunga.

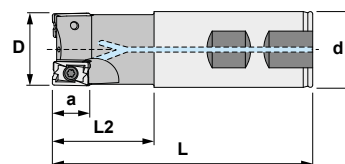
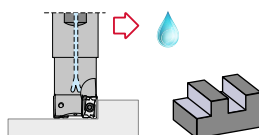
■ **Caratteristiche**

- Alta geometria positiva assiale e radiale.
- Adeguata per diverse applicazioni di fresatura.
- Con refrigerazione interna.
- Solido disegno della sede.

Forze di taglio



Supporto stabile

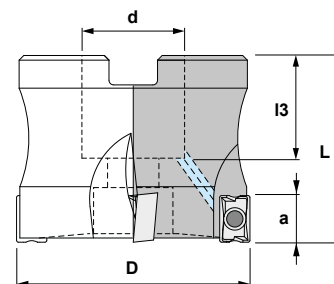
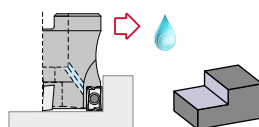


1222.37 90°

Riferimento		D	L	d	L2	a	Dimensioni inserto			Nm
1222.37.020	2	20	100	20	30	9	LNMM 1006..	1230	5508	1.2
1222.37.025	3	25	100	25	30	9	LNMM 1006..	1230	5508	1.2
1222.37.032	4	32	110	32	30	9	LNMM 1006..	1230	5508	1.2

1232.37 90°

Riferimento		D	L	d	L2	a	Dimensioni inserto			Nm
1232.37.025	2	25	100	25	35	14	LNMM 1510..	1440	5515	3.0
1232.37.032	3	32	110	32	35	14	LNMM 1510..	1240	5515	3.0
1232.37.040	4	40	110	32	35	14	LNMM 1510..	1240	5515	3.0

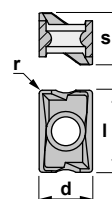


1232.93 90°

Riferimento		D	L	d	l3	a	Dimensioni inserto			Nm
1232.93.040	4	40	40	16	18	14	LNMM 1510..	1240	5615	3.0
1232.93.050	4	50	40	22	22	14	LNMM 1510..	1240	5615	3.0
1232.93.063	6	63	50	27	22	14	LNMM 1510..	1240	5615	3.0
1232.93.080	7	80	50	27	25	14	LNMM 1510..	1240	5615	3.0

LNMM

Riferimento	l	s	d	r
LNMM 1006..	10,00	6,50	6,50	0,5
LNMM 1510..	15,00	10,00	10,00	0,8



LNMM



Distributore