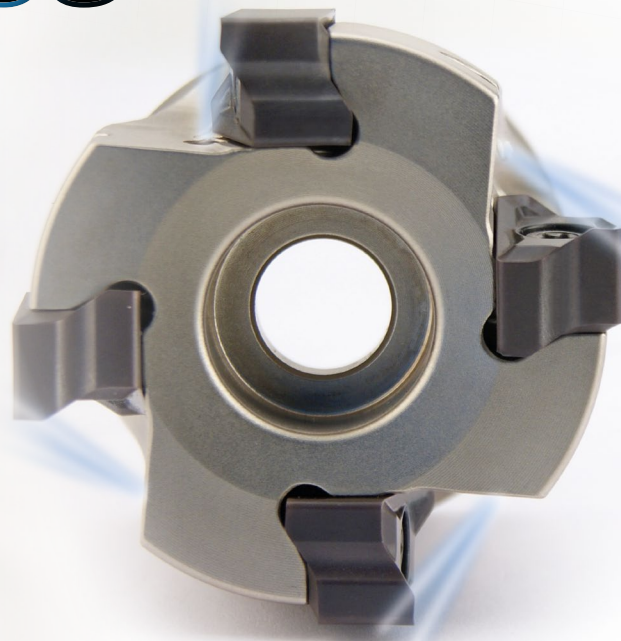


# CANELA *ECO-MILL 90°*



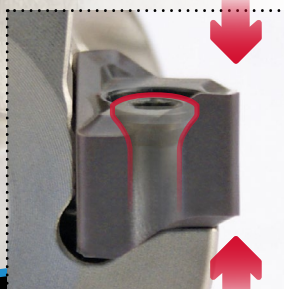
*Двухсторонние пластины серии Eco-Mill имеют более низкую стоимость за рабочую грань по сравнению с обычными квадратными пластинами.*

*Исключительно положительная геометрия пластин обеспечивает снижение силы резания и длительный срок службы.*

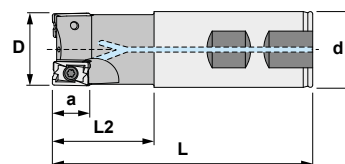
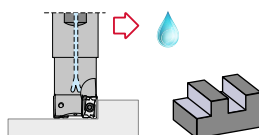
## ■ Особенности

- позитивная осевая и радиальная геометрия пластины.
- широкий спектр фрезерных операций.
- внутренний подвод СОЖ.
- жесткая фиксация пластины.

Cutting force



Stable support

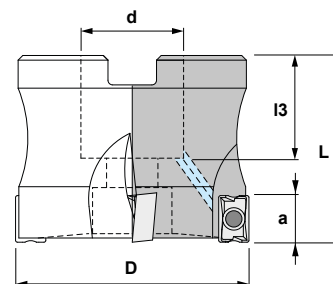
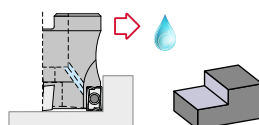


## 1222.37 90°

Обозначение		D	L	d	L2	a	Пластина			Nm
1222.37.020	2	20	100	20	30	9	LNMM 1006..	1230	5508	1.2
1222.37.025	3	25	100	25	30	9	LNMM 1006..	1230	5508	1.2
1222.37.032	4	32	110	32	30	9	LNMM 1006..	1230	5508	1.2

## 1232.37 90°

Обозначение		D	L	d	L2	a	Пластина			Nm
1232.37.025	2	25	100	25	35	14	LNMM 1510..	1440	5515	3.0
1232.37.032	3	32	110	32	35	14	LNMM 1510..	1240	5515	3.0
1232.37.040	4	40	110	32	35	14	LNMM 1510..	1240	5515	3.0

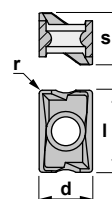


## 1232.93 90°

Обозначение		D	L	d	L3	a	Пластина			Nm
1232.93.040	4	40	40	16	18	14	LNMM 1510..	1240	5615	3.0
1232.93.050	4	50	40	22	22	14	LNMM 1510..	1240	5615	3.0
1232.93.063	6	63	50	27	22	14	LNMM 1510..	1240	5615	3.0
1232.93.080	7	80	50	27	25	14	LNMM 1510..	1240	5615	3.0

### LNMM

Обозначение	l	s	d	r
LNMM 1006..	10,00	6,50	6,50	0,5
LNMM 1510..	15,00	10,00	10,00	0,8



### LNMM

