



UTENSILI BRASATI HERRAMIENTAS SOLDADAS

Informazione tecnica **A270**
Información técnica

Indice applicazioni **A271**
Índice de aplicaciones

Portautensili per esterni **A272-274**
Herramientas exteriores

Portautensili per interni **A275-276**
Herramientas interiores

Placchette non rivestite / Plaquitas no recubiertas

KM15

È un grado per finitura, nella gamma K10. Questo grado si utilizza per ghisa, alluminio e leghe resistenti al calore. Lavora bene con leghe con base di cobalto e su materiali sintetici ed è adatto per finitura di leghe resistenti al calore.

Calidad para acabados de grado K10. Se utiliza en hierro fundido, aluminio y aleaciones termorresistentes. Esta calidad funciona bien en aleaciones con base de cobalto y materiales sintéticos, y es adecuada para acabados en aleaciones termorresistentes.

PM25

Grado non rivestito nella gamma P30 per lavorazioni generiche. Questo grado duro ed economico è adatto per lavorare acciai al carbonio, acciai legati, acciai per utensili ed acciai inossidabili.

Il PM25 combina durezza e resistenza alla deformazione in operazioni di sgrossatura e semifinitura.

Calidad sin recubrimiento de grado P30 para usos generales. Esta calidad tenaz y económica es adecuada para el mecanizado de aceros al carbono, aceros aleados, aceros para herramientas y aceros inoxidables. Ofrece tenacidad y resistencia a la deformación en operaciones de desbaste y semiacabado.

Rettifica / Afilado

Per ottenere un risultato soddisfacente è necessario avere un utensile oppure un piano di rettifica stabile che si possa aggiustare all'angolo adeguato a mezzo di una scala graduata e di piccoli assi non vibranti.

La rettifica di sgrossatura si fa normalmente utilizzando una mola abrasiva di carburo di silicio. La rettifica di finitura o lappato deve essere sempre fatta con una ruota diamantata.

Una vita più lunga dell'utensile e meno rotture giustificano i costi più alti di una rettifica corretta.

La mola di rettifica si deve mantenere pulita per assicurare la capacità di taglio.

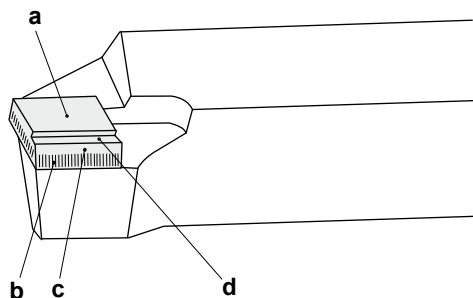
Sempre che sia possibile si deve rettificare in maniera perpendicolare allo spigolo di taglio.

Para obtener un resultado satisfactorio, es necesario tener una mesa de afilado firme o un soporte que se pueda regular al ángulo necesario mediante una escala graduada y pequeños ejes no vibrantes.

El afilado de desbaste se realiza normalmente usando una muela de carburo de silicio. El afilado de acabado o lapeado siempre se debe realizar usando una muela de diamante.

Una mayor durabilidad de la arista de corte y menos roturas justifican el incremento de coste de un rectificado correcto. La muela debe mantenerse limpia para asegurar que se mantiene la capacidad de corte.

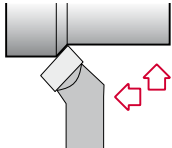
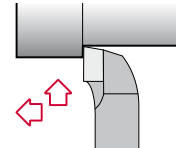
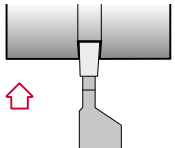
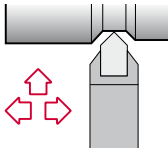
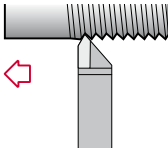
Siempre que sea posible, afile perpendicularmente a la arista de corte.



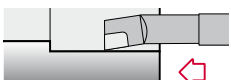
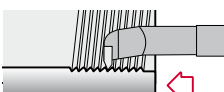

- a.- Faccia superiore / Cara superior
- b.- Spoglie secondarie / Incidencias secundarias
- c.- Spoglie principali lappate / Incidencias principales del lapeado
- d.- Ranura del rompitruciolo / Ranura del rompevirutas

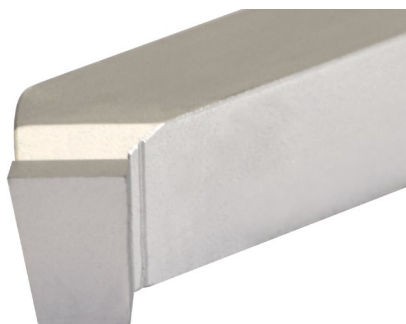


Portautensili per esterni Herramientas exteriores

<p>ISO 2 45°</p>  <p>Pagina Página A272</p>	<p>ISO 6 90°</p>  <p>Pagina Página A272</p>	<p>ISO 7 90°</p>  <p>Pagina Página A273</p>	<p>ISO 351 80°</p>  <p>Pagina Página A273</p>	<p>UI 30 60°</p>  <p>Pagina Página A274</p>
---	---	---	--	---

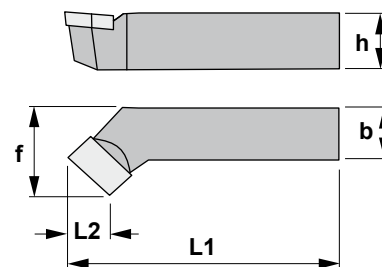
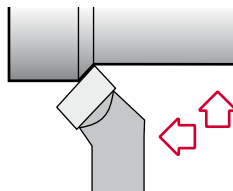
Portautensili per interni Herramientas interiores

<p>ISO 9 90°</p>  <p>Pagina Página A275</p>	<p>UI 40 60°</p>  <p>Pagina Página A275</p>	<p>UI 50 90°</p>  <p>Pagina Página A276</p>		
---	---	---	--	--



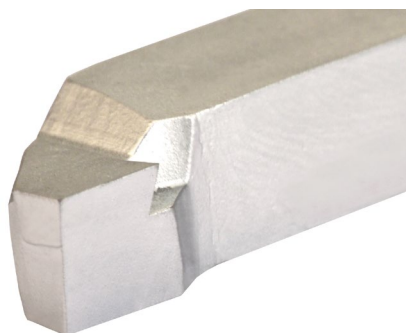
Caratteristiche:
Utensile brasato per esterni. DIN 4972

Características:
Herramienta soldada exterior. DIN 4972



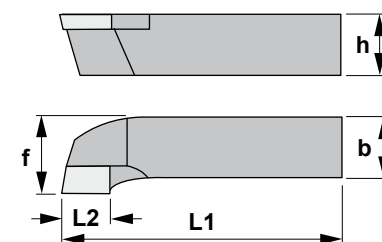
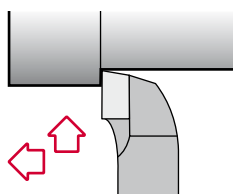
ISO 2 45°

Riferimento Referencia	h	b	L1	L2	f	Dimensioni inserto Medida plaquita	Ⓚg	KM15	PM25
ISO2 1010 R	10	10	90	8	14	C8	0,070	○	○
ISO2 1010 L	10	10	90	8	14	C8	0,070	○	○
ISO2 1212 R	12	12	100	10	17	ABC10	0,100	○	●
ISO2 1212 L	12	12	100	10	17	ABC10	0,100	○	●
ISO2 1616 R	16	16	110	12	22	ABC12	0,200	●	●
ISO2 1616 L	16	16	110	12	22	ABC12	0,200	●	●
ISO2 2020 R	20	20	125	16	28	ABC16	0,400	●	●
ISO2 2020 L	20	20	125	16	28	ABC16	0,400	●	●
ISO2 2525 R	25	25	140	20	35	ABC20	0,650	●	●
ISO2 2525 L	25	25	140	20	35	ABC20	0,650	●	●



Caratteristiche:
Utensile brasato per esterni. DIN 4980

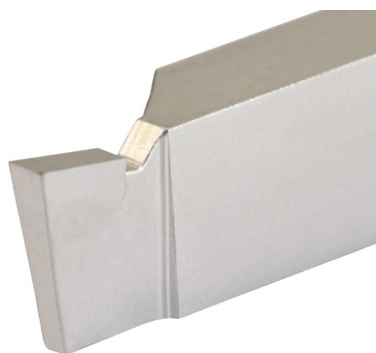
Características:
Herramienta soldada exterior. DIN 4980



i DISPONIBILITÀ / DISPONIBILIDAD
● Articolo standard / Artículo estándar
○ Richiedere disponibilità / Consulte disponibilidad

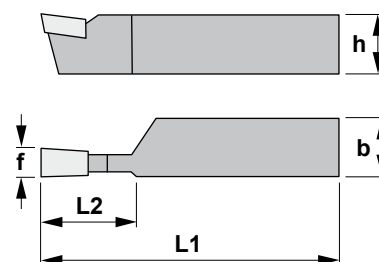
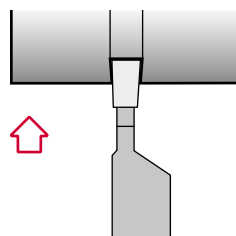
ISO 6 90°

Riferimento Referencia	h	b	L1	L2	f	Dimensioni inserto Medida plaquita	Ⓚg	KM15	PM25
ISO6 1010 R	10	10	90	8	14	C8	0,070	○	○
ISO6 1010 L	10	10	90	8	14	C8	0,070	○	○
ISO6 1212 R	12	12	100	10	17	ABC10	0,100	○	●
ISO6 1212 L	12	12	100	10	17	ABC10	0,100	○	●
ISO6 1616 R	16	16	110	12	22	ABC12	0,200	●	●
ISO6 1616 L	16	16	110	12	22	ABC12	0,200	●	●
ISO6 2020 R	20	20	125	16	28	ABC16	0,400	●	●
ISO6 2020 L	20	20	125	16	28	ABC16	0,400	●	●
ISO6 2525 R	25	25	140	20	35	ABC20	0,650	●	●
ISO6 2525 L	25	25	140	20	35	ABC20	0,650	●	●



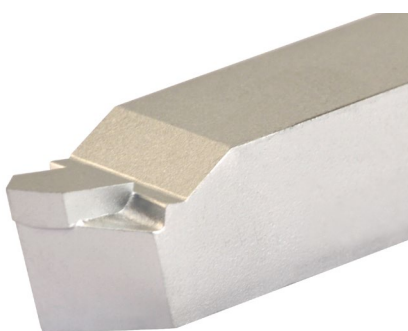
Caratteristiche:
Utensile brasato per esterni. DIN 4981

Características:
Herramienta soldada exterior. DIN 4981



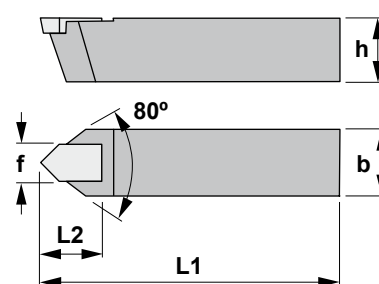
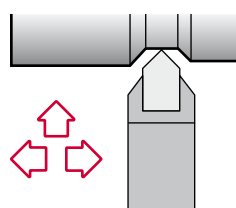
ISO 7 90°

Riferimento Referencia	h	b	L1	L2	f	Dimensioni inserto Medida plaquita	⚖️	KM15	PM25
ISO7 1208 R	12	08	100	12	3	D3	0,070	○	●
ISO7 1208 L	12	08	100	12	3	D3	0,070	○	●
ISO7 1610 R	16	10	110	14	4	D4	0,150	●	●
ISO7 1610 L	16	10	110	14	4	D4	0,150	●	●
ISO7 2012 R	20	12	125	16	5	D5	0,200	●	●
ISO7 2012 L	20	12	125	16	5	D5	0,200	●	●
ISO7 2516 R	25	16	140	20	6	D6	0,400	●	●
ISO7 2516 L	25	16	140	20	6	D6	0,400	●	●
ISO7 3220 R	32	20	170	25	8	D8	0,750	●	●
ISO7 3220 L	32	20	170	25	8	D8	0,750	●	●



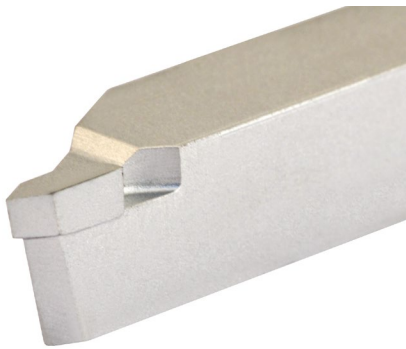
Caratteristiche:
Utensile brasato per esterni. DIN 4975

Características:
Herramienta soldada exterior. DIN 4975



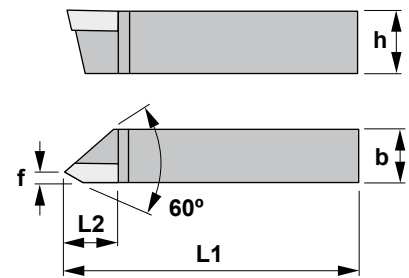
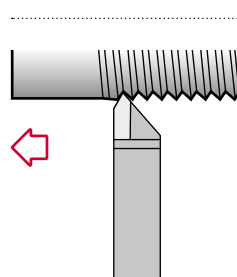
ISO 351 80°

Riferimento Referencia	h	b	L1	L2	f	Dimensioni inserto Medida plaquita	⚖️	KM15	PM25
ISO351 1212 N	12	12	100	10	5	E5	0,100	○	○
ISO351 1616 N	16	16	110	12	6	E6	0,200	○	○
ISO351 2020 N	20	20	125	16	8	E8	0,400	○	○
ISO351 2525 N	25	25	140	18	10	E10	0,650	○	○



Caratteristiche:
Utensile brasato per esterni. ISO 352

Características:
Herramienta soldada exterior. ISO 352



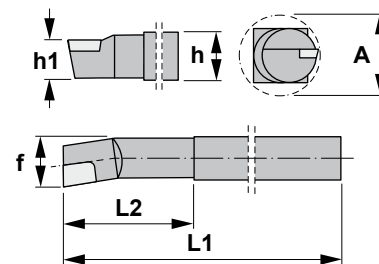
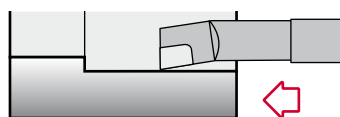
UI 30 60°

Riferimento Referencia	h	b	L1	L2	f	Dimensioni inserto Medida plaquita	⚖️ Kg	KM15	PM25
UI 30 60° 1212 R	12	12	100	12	1,8	E5	0,100	●	●
UI 30 60° 1616 R	16	16	110	14	2,0	E6	0,200	●	●
UI 30 60° 2020 R	20	20	125	16	2,5	E8	0,350	●	●
UI 30 60° 2525 R	25	25	140	18	3,0	E10	0,600	●	●



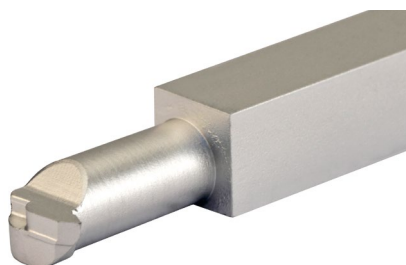
Caratteristiche:
Utensile brasato per interni. UNI 4111

Características:
Herramienta soldada interior. UNI 4111



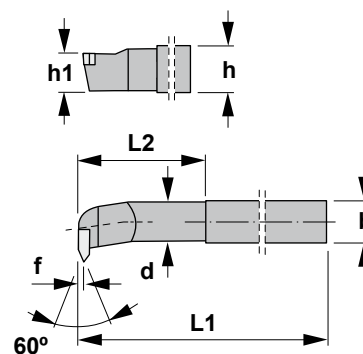
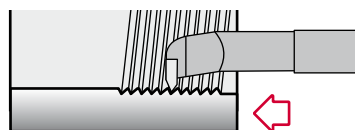
ISO 9 90°

Riferimento Referencia	h=b	h1	L	b2	L2	f	A	Dimensioni inserto Medida plaquita		KIM15	PM25
ISO9 0808 R	8	6,4	125	3,1	40	11	14	C7	0,060	●	●
ISO9 1010 R	10	8,0	150	4,0	50	14	18	C7	0,100	●	●
ISO9 1212 R	12	9,6	180	5,1	63	17	21	C8	0,250	●	●
ISO9 1616 R	16	12,8	210	6,2	80	22	27	ABC 10	0,400	●	●
ISO9 2020 R	20	16,0	250	8,3	100	28	34	ABC 12	0,700	●	●
ISO9 2525 R	25	20,0	300	10,0	125	35	43	ABC 16	1,300	●	●
ISO9 3232 R	32	25,6	355	12,0	160	44	52	ABC 20	2,500	●	●



Caratteristiche:
Utensile brasato per interni.
ISO 353

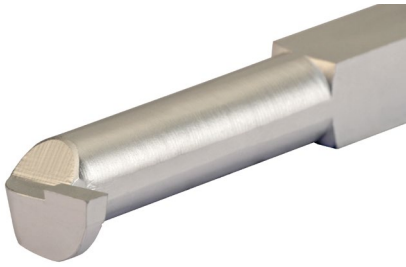
Características:
Herramienta soldada interior.
ISO 353



i DISPONIBILITÀ / DISPONIBILIDAD
● Artículo standard / Artículo estándar
○ Richiedere disponibilità / Consulte disponibilidad

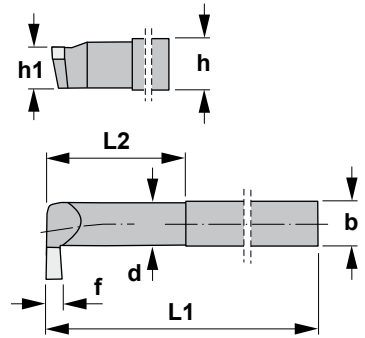
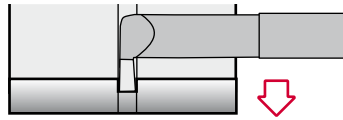
UI 40 60°

Riferimento Referencia	d	h=b	L	L2	f	Dimensioni inserto Medida plaquita		KIM15	PM25
UI 40 60° 1010 R	10	10	100	26	1,8	E4	0,070	●	●
UI 40 60° 1212 R	12	12	110	26	1,8	E4	0,200	●	●
UI 40 60° 1616 R	16	16	140	33	2,0	E5	0,250	●	●
UI 40 60° 2020 R	20	20	160	41	2,0	E6	0,450	●	●
UI 40 60° 2525 R	25	25	180	49	2,5	E8	0,750	●	●




Caratteristiche:
Utensile brasato per interni. ISO 354

Características:
Herramienta soldada interior. ISO 354



UI 50 90°

Riferimento Referencia	d	h=b	L	L2	f	Dimensioni inserto Medida plaquita	 /Kg	KM15	PM25
UI 50 90° 1010 R	10	10	140	52	3	D3	0,100	●	●
UI 50 90° 1212 R	12	12	160	56	4	D4	0,200	●	●
UI 50 90° 1616 R	16	16	180	63	5	D5	0,350	●	●
UI 50 90° 2020 R	20	20	210	80	6	D6	0,700	●	●
UI 50 90° 2525 R	25	25	250	100	8	D8	1,250	●	●