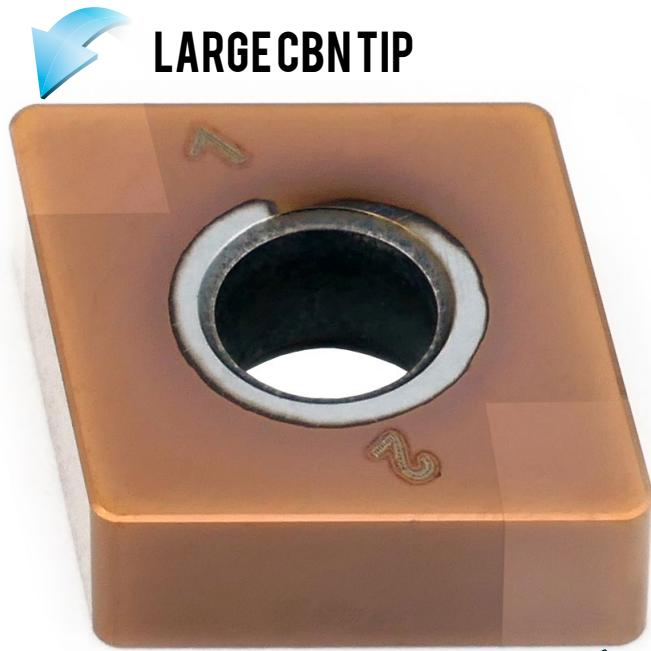


CANELA



LARGE CBNTIP

DOUBLE-SIDE INSERT

CB30 HARDENED STEELS

CB70 CAST IRON

		Riferimento / Referencia	l	s	d	r	CB30	CB70
CCMW		CCMW 060202	6,50	2,38	6,35	0,2	●	○
		CCMW 060204	6,50	2,38	6,35	0,4	●	○
		CCMW 09T304	9,70	3,97	9,52	0,4	●	○
		CCMW 09T308	9,70	3,97	9,52	0,8	●	○
CNGA		Riferimento / Referencia	l	s	d	r	CB30	CB70
		CNGA 120404	12,90	4,76	12,70	0,4	●	○
		CNGA 120408	12,90	4,76	12,70	0,8	●	●
CNGA 120412	12,90	4,76	12,70	1,2	●	●		
DCMW		Riferimento / Referencia	l	s	d	r	CB30	CB70
		DCMW 070204	7,80	2,38	6,35	0,4	●	○
		DCMW 11T304	11,60	3,97	9,52	0,4	●	○
DCMW 11T308	11,60	3,97	9,52	0,8	●	○		
DNGA		Riferimento / Referencia	l	s	d	r	CB30	CB70
		DNGA 150404	15,50	4,76	12,70	0,4	○	○
		DNGA 150408	15,50	4,76	12,70	0,8	○	○
DNGA 150412	15,50	4,76	12,70	1,2	○	○		
SNGA		Riferimento / Referencia	l	s	d	r	CB30	CB70
		SNGA 120408	12,70	4,76	12,70	0,8	○	○
SNGA 120412	12,70	4,76	12,70	1,2	○	○		
TCMW		Riferimento / Referencia	l	s	d	r	CB30	CB70
		TCMW 110204	11,00	2,38	6,35	0,4	●	○
		TCMW 16T304	16,50	3,97	9,52	0,4	●	●
TCMW 16T308	16,50	3,97	9,52	0,8	●	●		
TNGA		Riferimento / Referencia	l	s	d	r	CB30	CB70
		TNGA 160404	16,50	4,76	9,52	0,4	●	○
		TNGA 160408	16,50	4,76	9,52	0,8	●	●
TNGA 160412	16,50	4,76	9,52	1,2	●	●		